

# Vorwort

Zahnpflege gehört bei vielen Kindern nicht gerade zu ihrer Lieblingbeschäftigung. Jedoch haben wir kleine Monster entwickelt, die gerne dabei helfen und Tipps für Eltern und Kinder haben.

Unsere kleinen Monster aus der Zahnpastatube wissen wie Zähneputzen geht. Sie lieben Zucker und naschen ihn beim Putzen. Daher heißt unsere Zahnpflegeserie „weniger suess“ Zahnpflege für Kinder. So ist den Monstern geholfen und die Zähne der Kinder sind geschützt.

Wir setzen uns zusätzlich dafür ein, versteckten Zucker in Lebensmitteln zu erkunden, um den Kindern und den Monstern zu helfen.

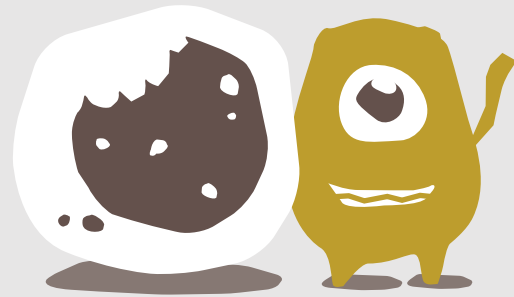
Viel Spaß dabei!

# Inhaltsangabe

Wir stellen uns vor	S. 1
Zielgruppe	S. 3
Welche Monster es gibt	S. 4
Wie die Monster helfen	S. 5
Wo es sie gibt	
Tipps von den Monstern	S. 6
Logo	S. 7
Richtlinien	S. 9
Farbgestaltung	S.11
Typografie	S.13
Icons	S.14
Grundausrüstung	S.15
Verpackung	S.19
Reiseset	S.26
Werbeplakat	S.27



„Wir Monster  
spielen genauso  
gerne verstecken  
wie Zucker in  
Lebensmitteln“



# Wir stellen uns vor

Unsere Zahnpflegeserie ist durch ein Gespräch mit jungen Eltern und deren Kindern entstanden. Uns ist aufgefallen, wie eng Zucker und Zahnpflege zusammen hängen. Man sorgt sich durchgehend um die Gesundheit der Kinder, deshalb haben wir sie stark mit einbezogen bei unserer Idee.

Wir sind eine Elterninitiative aus Kindergarten und Grundschule und haben uns zu dem Thema „Zucker in Lebensmitteln“ spielerisch Gedanken gemacht. Dazu haben wir uns natürlich Tipps von Profis eingeholt: von Kindern und auch von Zahnärzten.

Heraus kam „weniger suess“, wobei es um den versteckten Zucker geht und um Zahnpflege für Kleinkinder bis Junioren.

Unser Ziel ist es, Kinder zu motivieren ihre Zähne zu pflegen und ihnen dabei möglichst einfach zu erklären warum es so wichtig ist. Zudem möchten wir mit unserem Team in Schulen und Kindergärten Aufklärungsarbeit leisten für gesunde Ernährung und Zahnpflege.



# Wen wir ansprechen möchten

Wir möchten Eltern sowie Kindern wichtige Informationen über versteckten Zucker in Lebensmitteln veranschaulichen und durch die Marke „weniger suess“ mit unseren kleinen Monstern vor allem bei der Zahnpflege helfen.



## Warum eigentlich Monster?

Die Idee Monster zu verwenden kommt daher, das Kinder sich oft vor dem Zähneputzen scheuen. Wenn es um Zahnpflege geht können Kinder schnell zu Monstern mutieren. Aber natürlich nur zu süßen Monstern, vor denen man auch keine Angst haben muss.

Ein weiterer Grund für die Entstehung der Monster ist, dass diese die Marke sowie den Namen gut widerspiegeln, da sie Kinder und vorallem Zucker lieben.

**ARGH!!!**

# Welche Monster es gibt

## FRU

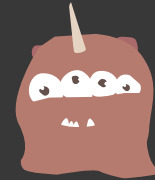
Ich liebe Fruchtzucker und liefere dir länger Energie. Vor allem bin ich verrückt nach Traubenzucker oder Traubensüße.



## MIMIMI



Ich bin das Milchzuckermonster und mache dich stark. Aber aufgepasst, ich bin in vielen Lebensmitteln versteckt und in großen Mengen nicht so hilfreich. Mich findest du unter Süßmolkenpulver oder Laktose.

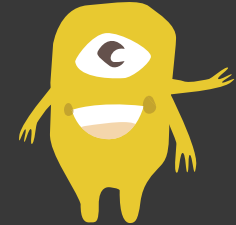


## OSE

Mein Name ist Ose und ich habe so viele Vorlieben wie Augen. Ich bin der Überbegriff für Zucker oder auch das Übermonster. Vor allem findest du mich in Fertiggerichten.

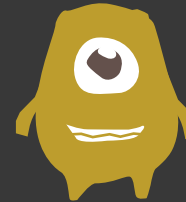
## SIR

Eigentlich bin ich als Monster für Sirups verantwortlich. Diese findest du in süßen Getränken oder auch in Marmeladen als Fructosesirup oder Ahornsirup. Aber nennt mich einfach Sir.



## MALZE

Mich findest du nicht so leicht. Aber ich helfe dir auf die Sprünge. Mein Name kommt von Malz oder Gerstenmalzextrakt. Ich bin süchtig nach Keksen, Brot und auch Cornflakes.



## Unterteilung

Diese ist notwendig und hilfreich, da sie auf unterschiedlichste Art und Weise Zucker lieben. Damit jeder sein Glück findet, steht auch der versteckte Zuckergehalt auf Lebensmittelverpackungen. Diese Monster können dir das Ganze leicht erklären auf einem Plakat mit einer Infografik; dazu später aber mehr.



## Wie die Monster helfen möchten

Sie wollen Kinder informieren und motivieren Zähne zu putzen. Indem sie Kindern die Angst vor dem Zähneputzen nehmen und ihnen in Form von Zahnpasta den Zucker weg essen und ihnen gleich erklären, warum sie diesen Zucker für ihre unterschiedlichen Vorlieben brauchen.



## Das Versteck der Monster

Sie würden sich am liebsten im Süßigkeitenregal aufhalten, da dort der größte Anteil an Zucker ist. Jedoch gibt es einen sicheren Ort, damit sie nicht alles vernaschen können. Sie sind deshalb in Apotheken oder Drogeriemärkten erhältlich.

Es gibt auch die Möglichkeit, sich online zu informieren und über unsere Website diese Zahnpflegeserie und weitere Artikel zu bestellen.





# Tipps von den Monstern



## Milch ist gut für die Zähne

Eine gesunde Ernährung versorgt Zähne und Zahnfleisch der Kinder mit allen wichtigen Mineralstoffen. Täglich eine gewisse Menge an Milchprodukten zu verzehren, hilft bei dem Aufbau und der Festigung der Zähne.



## Gut kauen

Kauen erhöht den Speichel im Mund. Das ist hilfreich für die Zähne, da der Speichel Lebensmittelreste und schädliche Stoffe wegschwemmt und die guten mit einbauen kann.



## Weniger Zucker

Kinder sollten Zucker wie in Gebäck, zuckerhaltige Getränke und Süßigkeiten eher selten und nur in geringen Mengen zu sich nehmen. Und falls doch, möglichst nahe zu den Hauptmahlzeiten.



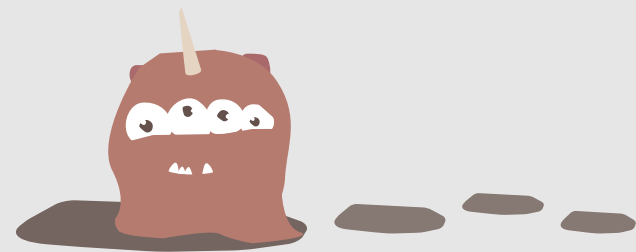
## Zeitnahes Putzen

Wenn Kinder süße oder auch säurehaltige Lebensmittel gegessen haben, sollten sie möglichst direkt danach die Zähne putzen, da dies am wirkungsvollsten ist.

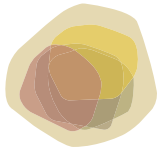


## Pausen

Zähne brauchen zwischen den Mahlzeiten Pausen, damit die gewonnenen Mineralstoffe verteilt und aussortiert werden können.



# Logoentwicklung



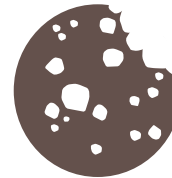
weniger suess



weniger suess



weniger suess



weniger suess

Der erste Gedanke war, verschiedene Zuckerkristalle darzustellen und somit die Farben der Monster zu symbolisieren. Oder die Höhle der Monster zu verwenden, mit großen Zuckerhüten als Eingang, welcher aussieht wie der Mund eines Monsters.

Eine weitere Idee war, eine Bildmarke zu verwenden die unsere Grundgedanken darstellt und zwar versteckte Süßstoffe durch Zucker in Lebensmitteln. Diese fanden wir am passendsten, da sie Kinder sowie ihre Eltern anspricht beziehungsweise informiert.

# Logo



Weniger suess- weniger Zucker für die Zähne. Die Bildwortmarke entstand durch einen angeknabberten Keks, der anhand seiner bildhaften Darstellung veranschaulicht: Wie nah Zucker und die Pflege von gesunden Zähnen zusammenhängt.

# Rahmen

Die Krümel dürfen nicht verloren gehen, dafür gibt es einen Schutzraum, sowie eine Mindestgröße von einem Zentimeter.



# Richtlinien

X



Logo nicht verziehen und den Schutzrahmen einhalten.

X



Wortmarke darf ohne Bildmarke verwendet werden, für klare Information.

V



Ausreichend Freiraum, durch Zugabe von transparenter Fläche.

V



Oder Deckkraft aus Hintergrundbildern verringern.

Zahn-  
pflege  
gegen  
Zucker.



Farben dürfen innerhalb der vorgegebenen Farbtöne geändert werden. Jedoch muss bei den Verpackungen auf ausreichend Kontrastfähigkeit geachtet werden. Durch einfache Stilmittel, wie Farbe, Grafiken und unseren Monstern, möchten wir sowohl Kinder als auch Erwachsene ansprechen.



# Farbgestaltung



Wir wollten kein klinisches weiß, hellblau oder andere saubere Farben für Kinder verwenden, sondern wir haben es locker und modern in bunten Farben gestaltet. Bei diesen Farben fühlen sich auch die Monster wohler, da sie sich besser tarnen können.

In der Zahnpasta sind die Farben der Monster und diese bestehen aus verschiedenen Farbpigmenten, die aus Pflanzen gewonnen werden.

Diese Farbtöne sind entweder etwas heller als Dreck oder leicht verschmutzt, so dass die strahlenden Zähne nach dem wilden Putzen auffallen. So wird ein erster positiver Effekt erzielt, sowie ein lang anhaltender Schutz für die Zähne.



Schmutzige  
Farbtöne  
für  
strahlend-  
weiße  
Zähne.

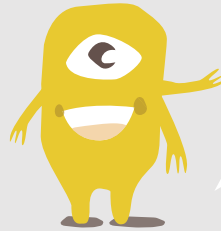
# Typografie

Passend zu unserer Formensprache waren wir auf der Suche nach einer Schrift, die ein Mix aus rund und spitz darstellt.

Daher verwenden wir die freie Schrift OCR A Std, wo wir mit abgerundeten Ecken arbeiten. Diese Schrift wird auch für Headlines und Infografiken verwendet.

Für Fließtexte verwenden wir Helvetica in der Größe von 9pt. Eine klare Schrift, die sich gut für Anleitungen und Erklärungen für Kinder im Grundschulalter eignet.

Für informative Texte wie beispielsweise bei den Inhaltsangaben, wird standardmäßig mit Myriad Pro regular in 4pt gearbeitet.



ABCDEFGHIJ-  
KLMNOPQR-  
STUVWXYZ

abcdefghi-  
jklmnopqr-  
stuvwxyz

1234567890  
!"§\$%&/()=?



# Icons



Da es beim Einkauf meist schnell gehen soll und man sich meist nicht die Zeit für das Kleingedruckte nimmt, haben wir für Eltern Icons entwickelt. Diese informieren auf den ersten Blick über das Produkt.

Die Icons bestehen aus einzelnen Steinen, die sich beliebig zu der Umverpackung, der Höhle der einzelnen Monster, optisch anpassen.



Zahnpasta für tagsüber



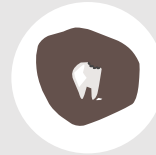
Zahnpasta für nachts



Milchzähne



Zahnpasta nicht zum Verzehre geeignet.



Sensible Zahnpflege



Intensiver Zahnschutz

# Grundausrüstung- Zahnpasta



Zu der Grundausrüstung gehören eine Zahnpasta für tagsüber und eine für nachts. Beide besitzen einen eher neutralen, leicht süßlichen Geschmack.

Die Inhaltsstoffe bestehen aus: natürliche Farbpigmente, diese dienen gleichzeitig als feiner Schleifkörper anstelle von Mikroplastik. Desweiteren ist etwas Flourid enthalten was gegen täglichen Kariesschutz hilft. Sowie zusätzliche Pflege durch Kokosöl und Minze.

Der Geschmack ist mild, dafür gibt es Monsterspaß mit den Farben der jeweiligen Zahnpasta. Die Farben der Verpackungen stehen für die Farbe des jeweiligen Monsters. Die Farbpigmente werden aus getrockneten Pflanzen gewonnen. Damit haben die Kinder während der Zahnputzpflege ein buntes Abenteuer.



Für Kleinkinder gibt es speziell sanfte Pflege für die Erstzähne. Diese sollten die Kinder nicht schlucken, da später bei der Zahnpasta für Erwachsene mehr Fluorid enthalten ist und dies bei Verschlucken in größeren Mengen, auf Dauer gesundheitsschädlich ist.

Somit möchten wir von Anfang an Kinder lehren, Zahnpasta wieder auszusputzen. Wir empfehlen nur erbsengroße Mengen an Zahnpasta zu benutzen.

Natürliche Lebensmittelfarben, wie Rote Bete oder Kurkuma. Die der Zahnpasta eine tolle Farbe verleihen, ohne dieser ihren Eigengeschmack aufzudrängen.

Die gesunde Kurkuma-Wurzel sorgt als Pulver für ein leuchtendes Gelb, woraus auch Malze besteht.

Grünes Farbkonzentrat ergibt sich durch Matcha-Tee oder jungen Blattspinat.

Rote Bete, Tomaten oder auch getrocknete Beeren verleihen diesen Farbton.

Blaubeeren, Schwarzbeeren und Kakaopulver ergeben eine graubraune Farbe.

# Monsterspaß

In den Umverpackungen befinden sich für mehr Spaß verschiedene Sprüche, um Kinder zum Zähneputzen zu motivieren und ihnen auf die Sprünge zu helfen.

## Monstermotivation

Und du mein liebes Schleckermaul,  
Sei zum Putzen nicht zu faul.  
Komm ich zeig dir wie es geht,  
es tut deinen Zähnen auch nicht weh.

## Monsterspruch

ich bin klein und manchmal schmutzig,  
aber deine Zähne putz ich.  
Was auch immer kommen mag,  
Zähne putzen Tag für Tag.

## Monsterspaß

Uaaahhh!  
Deine Zähne sind so verschmutzt,  
so dass ich sie dir gleich putz.  
Überall funkelnde Zuckerkristalle,  
diese esse ich gern  
komm ich helf dir aus der Zuckerfalle  
und halte sie von dir fern.



# Grundausstattung- Zahnbürste

Zu der Ausstattung gehört natürlich eine Zahnbürste mit einem rutschfesten Griff. In erster Linie verwenden wir dafür einen Stiel aus Bambusholz. Dieser wird teilweise mit Kautschuk beziehungsweise mit Latex, für einen sicheren Halt in Form von Knabberspuren der Monster überzogen.

Nebenbei bieten wir zur hygienischen Lagerung eine Halterung für die Zahnbürste. Diese hat die Gestalt einer kleinen Höhle für die Monster und sie kann leicht am Waschbecken, durch einen Saugknopf befestigt werden.



# Verpackung



Auf den Zahnpastatuben sowie dem Aluminiumbehälter befinden sich nur Monster, da sie viel Platz brauchen und sich alles Wesentliche sich auf der Umverpackung befindet.

Die Monster werden anhand von einer selbstklebenden Bandarole angebracht, die teilweise durch optische Bissspuren geplottert werden.

Die Tuben sind ebenfalls aus Aluminium hergestellt. Da es meistens schwierig ist den Rest an Zahnpasta heraus zu bekommen, kann man hierfür den kleinen abgerundeten Felsen verwenden, der ansonsten als Halterung für die Zahnbürste dient.



# Verpackung für die Verpackung

Die Verpackung ist als Höhle gedacht für das Zahnpastamonster. Die Farbe des oberen Teils gibt gleichzeitig die Farbe der Zahnpasta an und somit auch das dazugehörige Monster.

Das Material der Verpackung ist aus sehr feinem Sandpapier um die entsprechende raue Haptik der Höhle zu spüren.



Außen befinden sich zudem die entsprechenden Icons sowie die genaue Inhaltsangabe.

Wenn man die Verpackung öffnet, findet man nicht nur die kleinen Monster vor, sondern auch ihre Motivationssprüche auf der Innenseite der Verpackung.

Auf der Rückseite befinden sich Barcode und Mengenangabe.





Malze empfiehlt dir erst nach einem guten Frühstück deine Zähne zu putzen und danach eine Pause bis zur nächsten Mahlzeit einzulegen.

## Malze's Zahnpaste

Ein buntes Abenteuer für strahlendweisse Zähne.



weniger  
süß



Tägliche Zahnpaste für früh morgens und für starke und gesunde Zähne.

Enthält: Aminfluorid 300 ppm und 100 ppm Zinnfluorid, natürliche Schleifpartikel wie Meersalz, Farbpigmente, Kamilleextrakt, pflanzliches Glycerin, Wasser, Kakaobutter.

Für ein leuchtendes Gelb wurden Farbstoffe, wie fein gemahlene Kurkumawurzel verwendet.

12 M 75ml e



2673778920401687

Weniger süß  
Gartenstraße 15  
Nürnberg 90402  
Made in Germany



Intensiver Zahrschutz



Tagsüber



Nicht zum Verzehr  
geeignet.

Tägliche dreimalige Zahnpflege schützt wirksam vor Zucker und Karies. Für Kinder bis 6 Jahren geeignet. Wir empfehlen nur erbsengroße Mengen an Zahnpaste zu benutzen. Zur Vermeidung übermäßigen Verschluckens Zahnputzen am Besten nur unter Aufsicht.

Weitere Informationen und Tipps gibt es unter: [www.weniger-suess.de](http://www.weniger-suess.de)

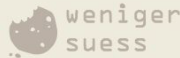




Minimi liebt Zucker aber möchte dir helfen. Deshalb empfiehlt er dir weniger Süßigkeiten zu verzehren.

## Mimimi's Zahnpasta

Schneuzige Farbtöne für strahlendweiße Milchzähne.



Sensible und schützende Pflege für Milchzähne.

Enthält: Aminflourid 150 ppm und 100 ppm Zinnflourid, natürliche Schleifpartikel wie Kreide, Farbpigmente, Minzextrakt, pflanzliches Glycerin, Wasseragaa, Kokosöl und ätherische sowie pflegende Öle.

Dieser helle Farbton besteht aus der natürlichen Farbe der Inhaltsstoffe.



26737899347337

Weniger suess  
Gartenstraße 15  
Nürnberg 90402  
Made in Germany

Sensible Zahnpflege

Milchzähne

Nicht zum Verzehr geeignet.

Tägliche dreimalige Zahnpflege schützt wirksam vor Zucker und Karies. Für Kinder bis 6 Jahren geeignet. Wir empfehlen nur erbsengroße Mengen an Zahnpasta zu benutzen. Zur Vermeidung übermäßigen Verschleißens Zahnputzen am Besten nur unter Aufsicht.

Weitere Informationen und Tipps gibt es unter: [www.weniger-suess.de](http://www.weniger-suess.de)

# Reiseset

Des weiteren gibt es für unterwegs ein Reiseset, das gleichzeitig als Waschlappen oder kleines Handtuch verwendet werden kann.

In diesem Set gibt es eine kleinere Tube Zahnpasta, die für den Tag als auch für die Nacht verwendbar ist, sowie einen kleinen Behälter für Milchzähne. Meistens kommen die Zweitähne ganz unerwartet und damit die Milchzähne nicht verloren gehen, haben die Monster dafür eine kleine Schatzkammer.

Für Kinder, die diesem Alter schon entwachsen sind, ist es eine perfekte Aufbewahrung für Haargummis und Süßes.

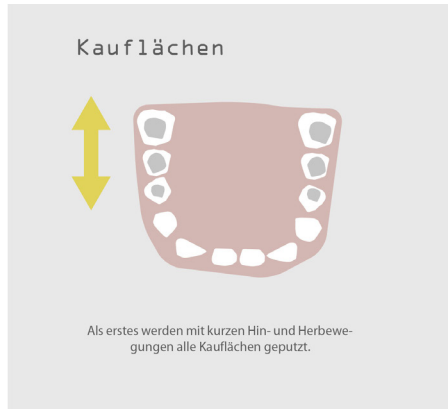


Für unterwegs gibt es auch ein Duschgel in Form einer Seife, damit Kinder nicht wie Monster aussehen.

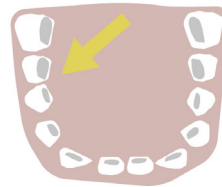




# Anleitung zum richtig Zähneputzen



Innenflächen

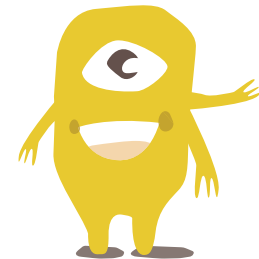


Außenflächen



Die Monster freuen sich schon riesig, dir zu helfen und den Zucker zu finden und zu vernaschen.

Für unterwegs oder auch für daheim entsteht hier eine kleine Anleitung mit den Monstern, wie man schonend die Zähne putzt und was den Zähnen besonders gut tut.

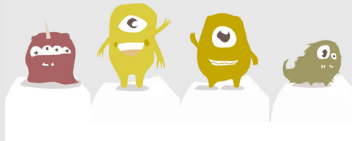




## Anleitung zum richtig Zähneputzen



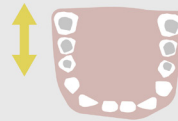
Die Monster freuen sich schon riesig, dir zu helfen und den Zucker zu finden und zu vernaschen.



## Anleitung zum richtig Zähneputzen

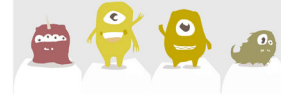


### Kauflächen

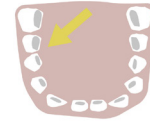


Als erstes werden mit kurzen Hin- und Herbewegungen alle Kauflächen geputzt.

Die Monster freuen sich schon riesig, dir zu helfen und den Zucker zu finden und zu vernaschen.



### Innenflächen



Als letztes werden die Innenseiten mit kleinen Kreisen oder Drehbewegungen, von links nach rechts, das heißt vom Zahnfleisch zu Zahn gereinigt.

### Außenflächen



Dann werden die Außenflächen mit kreisenden Bewegungen geputzt. Die Zähne liegen dabei aufeinander und es wird jeweils von der Mitte aus nach rechts und nach links geputzt.



# Werbeplakat

Eine Infografik wird als Plakat erstellt, über den Gehalt von Zucker in Lebensmitteln zu informieren.

Zucker ist heutzutage ein Nahrungs- und Genussmittel und ein sehr süß schmeckendes Lebensmittel, das aus Pflanzen gewonnen wird oder auch chemisch hergestellt wird.

Laut der Weltgesundheitsorganisation sollte man höchstens fünf bis zehn Prozent Zucker zu sich nehmen. Das wären etwa 8 Zuckerkwürfel pro Tag für Erwachsene.

Doch leider gibt es zahlreiche Tricks, um Zucker in Lebensmitteln zu verstecken. Und je nach Rezeptur mögen die Zuckerzusätze sogar „notwendig“ erscheinen, um Geschmack oder Konsistenz zu verbessern. Die Monster möchten dabei helfen, Kindern einen besseren Überblick zu verschaffen und den Zucker finden.

### Versteckter Zucker in Lebensmitteln

**Sir**

Eigentlich bin ich als Monster für Sirups verwendet. Ohne Zucker die in süßen Getränken oder auch in Marmeladen als Fruchtzucker oder -äquivalente. Aber nennt mich einfach Sir.

Ein halbes Glas Honigbrot enthält 20 Würfel.

Ein Glas Saft oder Fruchtsaft enthält 10 Würfel.

Ein Glas Milch enthält 2 Würfel.

**Ose**

Mein Name ist Ose und ich habe so viele Vorlieben wie Augen. Ich bin der Überbegriff für Zucker oder auch die Übersetzung. Vor allem findet du mich in Fertiggerichten.

Ein Paket Pommes enthält 1 Würfel.

Ein halbes Brotchen enthält 1 Würfel.

Ein halbes Tellerchen Nudelauflauf enthält 1 Würfel.

**Malze**

Eigentlich bin ich als Monster für Sirups verwendet. Ohne Zucker die in süßen Getränken oder auch in Marmeladen als Fruchtzucker oder -äquivalente. Aber nennt mich einfach Sir.

Ein halbes Paket Obstsalat enthält 1 Würfel.

Ein halbes Glas Saft enthält 1 Würfel.

**Mimmi**

Ich bin das Milchzuckermonster und mache dich stark. Aber aufpassen, ich bin so süßes Lebensmittel, wenn ich zu großen Mengen nicht so hilfreich. Mich findet du unter Süßholzwurzeln oder Lakritz.

Ein halbes Glas Milch enthält 2 Würfel.

Ein halbes Glas Saft enthält 1 Würfel.

**Fru**

Ich bin das Fruchtsüßmonster und helfe dir Sirup. Bevor du mich suchst, beachte die Dinge. Ich bin so süß, aber ich verstecke mich. Traubenzucker oder Traubensüßholz.

Ein halbes Glas Saft enthält 1 Würfel.

Ein halbes Glas Milch enthält 2 Würfel.

**Laut der Weltgesundheitsorganisation sollte man höchstens fünf bis zehn Prozent Zucker zu sich nehmen. Das wären etwa 8 Zuckerkwürfel pro Tag für Erwachsene.**

**Doch leider gibt es zahlreiche Tricks, um Zucker in Lebensmitteln zu verstecken. Und je nach Rezeptur mögen die Zuckerzusätze sogar „notwendig“ erscheinen, um Geschmack oder Konsistenz zu verbessern. Hierbei werden die Proteine mit 100g berechnet und für Kinder in Zuckerkwürfel dargestellt.**

**Die Monster möchten dabei helfen, Kindern einen besseren Überblick zu verschaffen und den Zucker finden. Die Zuckerkwürfel stehen für jeweils 3 Gramm und der Zuckerkübel für über 30 Gramm Zucker.**

© 2017





MONSTERSPAß  
MIT DIESER  
ZAHNPFLEGESERIE.